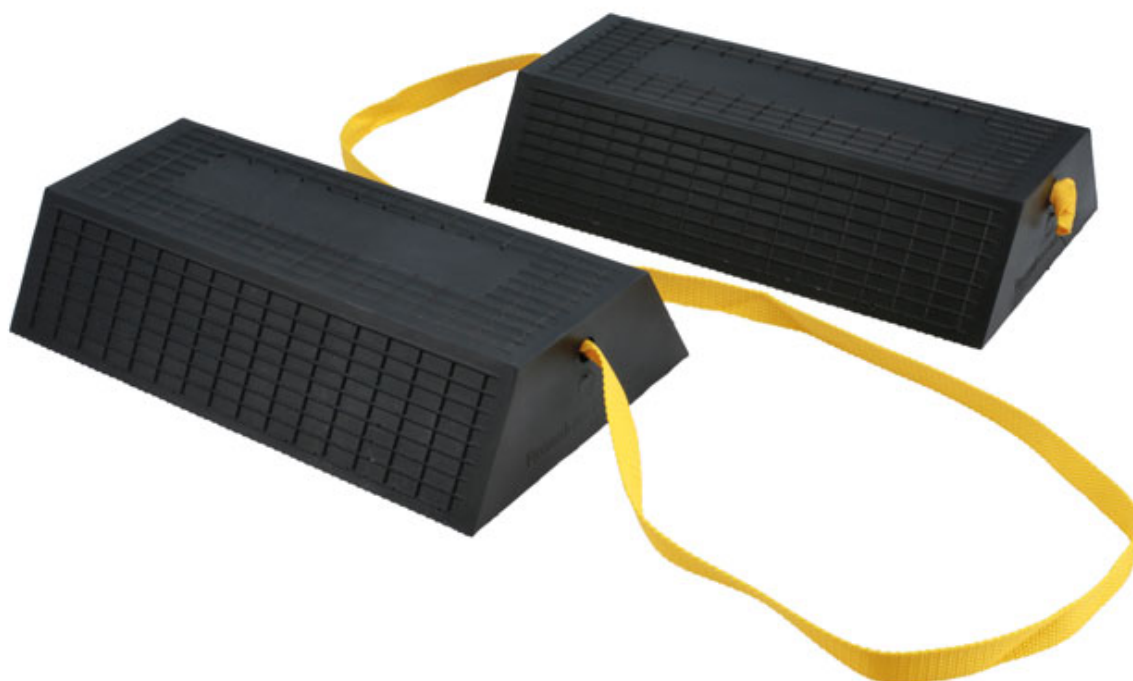


Universal-Doppelhebekissen - 300 x 170 x 70 mm

Paar Hebekissen mit hohem Profil, 300 x 170 x 70 mm, zur Verwendung mit Scherenhebebühnen, bodenversenkten Hebebühnen und Standard-Hebebühnen. Auch als Unterlegkeile geeignet, z. B. für TÜV-Vorfürungen. Die neue Reihe von Laser-Hebekissen/-blöcken besteht aus einem äußerst haltbaren, leichten und langlebigen Polyurethan (PU)-Material, das zudem ölbeständig ist. Polyurethan ist viel leichter als herkömmliches Gummi, hält viel länger, ist flexibler und verringert so das Risiko von Druckschäden an der Fahrzeugkarosserie. Darüber hinaus ist PU leichter zu recyceln und passt zu anderen Produkten der Laser-Reihe, die bereits aus recyceltem PU hergestellt werden, um eine umweltfreundlichere Produktpalette zu schaffen. Das komplette Sortiment umfasst eine Vielzahl von Kissen/Blöcken, die für eine breite Palette von Anwendungen in Auto- und Karosseriewerkstätten konzipiert sind.



Additional Information

- 2 hochstabile Hochprofil-Hebekissen, 300 x 170 mm, geeignet für Scherenhebebühnen, bodenversenkte Hebebühnen und Standard-Hebebühnen. Auch als Unterlegkeile geeignet, z. B. für TÜV-Vorfürungen.
- Dicke 70 mm, Gewicht 0,8 kg.
- Entwickelt zur Minimierung von Druckschäden beim Einsatz auf Hebebühnen. Die große Oberfläche sorgt für mehr Stabilität und ermöglicht eine Abstützung fast überall unter dem Fahrzeug.
- Hergestellt aus massivem Polyurethan (PU). Äußerst langlebig und ölbeständig.
- Mit Sicherheitsgurtband zum leichteren Abnehmen.

<http://lasertools.co.uk/product/9070>

